

## 見積参考資料

工事名 R3徳土 徳島上那賀線 上勝・旭堂平 道路改良工事

### ◇経費情報◇

工種区分	道路改良工事
単価地区	徳島4
施工地域・工事場所	一般交通影響有り(2)-2
前金支出割合	補正を行わない
契約保証	金銭的保証
現場環境改善費	計上しない

### 注意

「見積参考資料」は入札参加者の迅速で適正な工事費の見積りのための一資料であり、請負契約を拘束するものではない。

# 設計内訳書 (本01)

工事名	R3徳土 徳島上那賀線 上勝・旭堂平 道路改良工事				事業区分 工事区分	道路新設・改築 道路改良	
工事区分・工種・種別・細別	規格	単位	数量	単価	金額	数量・金額増減	摘要
道路改良		式	1				
道路土工		式	1				
掘削工		式	1				
掘削	土質:土砂,施工方法:オープンカット,押土:無し,障害:無し,施工数量:5,000m3未満	m3	40				単 1号
掘削	土質:土砂,施工方法:片切掘削	m3	200				単 2号
掘削	土質:軟岩,施工方法:片切掘削	m3	10				単 3号
掘削	土質:土砂,施工方法:上記以外(小規模),施工数量:小規模(標準)	m3	20				単 4号
路体盛土工		式	1				
路体(築堤)盛土	施工幅員:2.5m未満	m3	70				単 5号
路体(築堤)盛土	施工幅員:2.5m以上4.0m未満	m3	10				単 6号
路床盛土工		式	1				
路床盛土	施工幅員:2.5m未満	m3	10				単 7号
残土処理工		式	1				

# 設計内訳書 (本01)

工事名	R3徳土 徳島上那賀線 上勝・旭堂平 道路改良工事				事業区分 工事区分	道路新設・改築 道路改良	
工事区分・工種・種別・細別	規格	単位	数量	単価	金額	数量・金額増減	摘要
土砂等運搬	土質:土砂(岩塊・玉石混り土含む)	m3	190				単 8号
処分費		m3	190				単 9号
法面工		式	1				
法面吹付工		式	1				
モルタル吹付	セメント種類:普通,吹付厚:厚5cm	m2	61				単 10号
鉄筋挿入工		式	1				
鉄筋挿入工		本	24				単 11号
削孔機械の上下移動		回	1				単 12号
足場(鉄筋挿入)		空m3	100				単 13号
擁壁工		式	1				
作業土工		式	1				
床掘り	土質:土砂	m3	30				単 14号
床掘り	土質:岩塊・玉石	m3	10				単 15号

# 設計内訳書 (本01)

工事名	R3徳土 徳島上那賀線 上勝・旭堂平 道路改良工事				事業区分 工事区分	道路新設・改築 道路改良	
工事区分・工種・種別・細別	規格	単位	数量	単価	金額	数量・金額増減	摘要
埋戻し	土質:土砂	m3	10				単 16号
基面整正		m2	18				単 17号
場所打擁壁工(構造物単位)		式	1				
もたれ式擁壁	本体コンクリート規格:18-8-40(高炉)	m3	159				単 18号
裏込砕石	砕石規格:再生クワッチャン40~0	m3	58				単 19号
天端コンクリート		m	28				単 20号
石・ブロック積(張)工		式	1				
作業土工		式	1				
埋戻し	土質:土砂	m3	1				単 21号
石積(張)工		式	1				
石積		m2	52				単 22号
排水構造物工		式	1				
作業土工		式	1				

# 設計内訳書 (本01)

工事名	R3徳土 徳島上那賀線 上勝・旭堂平 道路改良工事				事業区分 工事区分	道路新設・改築 道路改良	
工事区分・工種・種別・細別	規格	単位	数量	単価	金額	数量・金額増減	摘要
埋戻し	土質:土砂	m3	3				単 23号
基面整正		m2	14				単 24号
側溝工		式	1				
プレキャストU型側溝 1号U型側溝	U型側溝規格:3種300A	m	35				単 25号
モルタル充填		m3	1				単 26号
側溝蓋	蓋版の規格:300 41.2×9.5×50	枚	70				単 27号
構造物撤去工		式	1				
構造物取壊し工		式	1				
舗装版切断	舗装版種別:アスファルト舗装版,アスファルト舗装版厚:15cm以下	m	14				単 28号
舗装版破碎	舗装版種別:アスファルト舗装版,舗装版厚:5cm	m2	190				単 29号
コンクリート取壊し運搬処理	構造物区分:無筋構造物,工法区分:機械施工	m3	10				単 30号
運搬処理工		式	1				
殻運搬	殻種別:アスファルト殻	m3	10				単 31号

# 設計内訳書 (本01)

工事名	R 3 徳土 徳島上那賀線 上勝・旭堂平 道路改良工事				事業区分 工事区分	道路新設・改築 道路改良	
工事区分・工種・種別・細別	規格	単位	数量	単価	金額	数量・金額増減	摘要
殻処分	殻種別:アスファルト殻	m3	10				単 32号
汚泥処分		m3	0.02				単 33号
仮設工		式	1				
大型土のう撤去		式	1				
大型土のう		袋	65				単 34号
交通管理工		式	1				
交通誘導警備員		人日	20				単 35号
舗装		式	1				
舗装工		式	1				
アスファルト舗装工		式	1				
下層路盤(車道・路肩部)	路盤材種類:再生クラッシュラン RC-30, 仕上り厚:100mm	m2	247				単 36号
上層路盤(車道・路肩部)	路盤材種類:再生粒度調整砕石 RM-30, 仕上り厚:100mm	m2	247				単 37号
表層(車道・路肩部)	材料種類:各種(2.30以上2.40t/m3未満), 材料規格:再生密粒度7スコン, 舗装厚:50mm, 平均幅員:3.0m超	m2	247				単 38号

# 設計内訳書（本01）

工事名	R 3 徳土 徳島上那賀線 上勝・旭堂平 道路改良工事				事業区分 工事区分	道路新設・改築 舗装	
工事区分・工種・種別・細別	規格	単位	数量	単価	金額	数量・金額増減	摘要
防護柵工		式	1				
防止柵工		式	1				
転落(横断)防止柵	柵高:1.1m, 作業区分:コンクリート建込	m	28				単 39号
直接工事費		式	1				
共通仮設		式	1				
共通仮設費（率計上）		式	1				
純工事費		式	1				
現場管理費		式	1				
工事原価		式	1				
一般管理費等		式	1				
工事価格		式	1				
消費税額及び地方消費税額		式	1				
工事費計		式	1				

# 1次単価表

単価使用年月	2021.05
歩掛適用年月	2021.05
労務調整係数	1.000-00000 0.0 0

単 1号	掘削	土質:土砂,施工方法:オープンカット,押土:無し,障害:無し,施工数量:5,000m3 未満	単位	m3	単位数量	1	単価	
名称・規格		条件	単位	数量	単価	金額	摘要	
掘削		土砂,オープンカット,無し,無し,5,000m3 未満	m3	1				
合計								
単価							円/m3	

# 1次単価表

単価使用年月	2021.05
歩掛適用年月	2021.05
労務調整係数	1.000-00000 0.0 0

単 2号	掘削	土質:土砂,施工方法:片切掘削	単位	m3	単位数量	1	単価	
名称・規格		条件	単位	数量	単価	金額	摘要	
掘削		土砂,片切掘削	m3	1				
合計								
単価							円/m3	



# 1次単価表

単価使用年月	2021.05
歩掛適用年月	2021.05
労務調整係数	1.000-00000 0.0 0

単 3号	掘削	土質:軟岩,施工方法:片切掘削	単位	m3	単位数量	1	単価	
名称・規格		条件	単位	数量	単価	金額	摘要	
掘削		軟岩,片切掘削,無し,無し	m3	1				
合計								
単価							円/m3	

# 1次単価表

単価使用年月	2021.05
歩掛適用年月	2021.05
労務調整係数	1.000-00000 0.0 0

単 4号	掘削	土質:土砂,施工方法:上記以外(小規模),施工数量:小規模(標準)	単位	m3	単位数量	1	単価	
名称・規格		条件	単位	数量	単価	金額	摘要	
掘削		土砂,上記以外(小規模),小規模(標準)	m3	1				
合計								
単価							円/m3	

# 1 次単価表

単価使用年月	2021.05
歩掛適用年月	2021.05
労務調整係数	1.000-00000 0.0 0

単 5号	路体(築堤)盛土	施工幅員:2.5m未満	単位	m3	単位数量	1	単価	
名称・規格		条件	単位	数量	単価	金額	摘要	
路体(築堤)盛土		2.5m未満	m3	1				
合計								
単価							円/m3	

# 1 次単価表

単価使用年月	2021.05
歩掛適用年月	2021.05
労務調整係数	1.000-00000 0.0 0

単 6号	路体(築堤)盛土	施工幅員:2.5m以上4.0m未満	単位	m3	単位数量	1	単価	
名称・規格		条件	単位	数量	単価	金額	摘要	
路体(築堤)盛土		2.5m以上4.0m未満	m3	1				
合計								
単価							円/m3	

# 1 次単価表

単価使用年月	2021.05
歩掛適用年月	2021.05
労務調整係数	1.000-00000 0.0 0

単 7号	路床盛土	施工幅員:2.5m未満	単位	m3	単位数量	1	単価	
名称・規格		条件	単位	数量	単価	金額	摘要	
路床盛土		2.5m未満	m3	1				
合計								
単価							円/m3	

# 1 次単価表

単価使用年月	2021.05
歩掛適用年月	2021.05
労務調整係数	1.000-00000 0.0 0

単 8号	土砂等運搬	土質:土砂(岩塊・玉石混り土含む)	単位	m3	単位数量	1	単価	
名称・規格		条件	単位	数量	単価	金額	摘要	
土砂等運搬		標準,ハック材山積0.8m3(平積0.6m3),土砂(岩塊・玉石混り土含む),無し,11.5km以下	m3	1				
合計								
単価							円/m3	

# 1 次単価表

単価使用年月	2021. 05
歩掛適用年月	2021. 05
労務調整係数	1.000-00000 0.0 0

単 9号	処分費		単位	m3	単位数量	1	単価	
名称・規格		条件	単位	数量	単価	金額	摘要	
	処分費 (m3)		m3	1				単 40号
	合計							
	単価							円/m3

# 1 次単価表

単価使用年月	2021. 05
歩掛適用年月	2021. 05
労務調整係数	1.000-00000 0.0 0

単 10号	モルタル吹付	セメント種類:普通,吹付厚:厚5cm	単位	m2	単位数量	1	単価	
名称・規格		条件	単位	数量	単価	金額	摘要	
	モルタル吹付工	5cm, 250m2未満, 無, 無	m2	1				単 41号
	合計							
	単価							円/m2

# 1次単価表

単価使用年月	2021.05
歩掛適用年月	2021.05
労務調整係数	1.000-00000 0.0 0

単 11号	鉄筋挿入工		単位	本	単位数量	24	単価	
名称・規格		条件	単位	数量	単価	金額	摘要	
	削孔工 礫質土		本	4.5				単 42号 礫質土
	削孔工 軟岩 (モルタルを含む)		本	18.5				単 43号 軟岩
	鋼材挿入工		本	24				単 44号
	注入打設工 礫質土		m3	0.02				単 45号 礫質土
	注入打設工 軟岩		m3	0.08				単 46号 軟岩
	頭部締付工		本	24				単 47号
	合計							
	単価							円/本

# 1次単価表

単価使用年月	2021.05
歩掛適用年月	2021.05
労務調整係数	1.000-00000 0.0 0

単 12号	削孔機械の上下移動		単位	回	単位数量	1	単価	
名称・規格		条件	単位	数量	単価	金額	摘要	
	削孔機械の上下移動		回	1				単 48号
	合計							
	単価							円/回

# 1次単価表

単価使用年月	2021.05
歩掛適用年月	2021.05
労務調整係数	1.000-00000 0.0 0

単 13号	足場(鉄筋挿入)		単位	空m3	単位数量	1	単価	
名称・規格		条件	単位	数量	単価	金額	摘要	
	鉄筋挿入工の仮設足場工		空m3	1				単 49号
	合計							
	単価							円/空m3

# 1次単価表

単価使用年月	2021.05
歩掛適用年月	2021.05
労務調整係数	1.000-00000 0.0 0

単 14号	床掘り	土質:土砂	単位	m3	単位数量	1	単価	
名称・規格		条件	単位	数量	単価	金額	摘要	
床掘り		土砂, 平均施工幅1m以上2m未満, 無し, 無し	m3	1				
合計								
単価							円/m3	

# 1次単価表

単価使用年月	2021.05
歩掛適用年月	2021.05
労務調整係数	1.000-00000 0.0 0

単 15号	床掘り	土質:岩塊・玉石	単位	m3	単位数量	1	単価	
名称・規格		条件	単位	数量	単価	金額	摘要	
床掘り		岩塊・玉石, 平均施工幅1m以上2m未満, 無し, 無し	m3	1				
合計								
単価							円/m3	

# 1次単価表

単価使用年月	2021.05
歩掛適用年月	2021.05
労務調整係数	1.000-00000 0.0 0

単 16号	埋戻し	土質:土砂	単位	m3	単位数量	1	単価	
名称・規格		条件	単位	数量	単価	金額	摘要	
埋戻し		最大埋戻幅1m未満	m3	1				
合計								
単価							円/m3	

# 1次単価表

単価使用年月	2021.05
歩掛適用年月	2021.05
労務調整係数	1.000-00000 0.0 0

単 17号	基面整正		単位	m2	単位数量	1	単価	
名称・規格		条件	単位	数量	単価	金額	摘要	
基面整正			m2	1				
合計								
単価							円/m2	



# 1次単価表

単価使用年月	2021.05
歩掛適用年月	2021.05
労務調整係数	1.000-00000 0.0 0

単 18号	もたれ式擁壁	本体コンクリート規格:18-8-40(高炉)	単位	m3	単位数量	1	単価	
名称・規格		条件	単位	数量	単価	金額	摘要	
もたれ式擁壁		18-8-40(高炉),有り,無し,一般養生,延長無し	m3	1				
合計								
単価							円/m3	

# 1次単価表

単価使用年月	2021.05
歩掛適用年月	2021.05
労務調整係数	1.000-00000 0.0 0

単 19号	裏込砕石	砕石規格:再生クラッシュラン40~0	単位	m3	単位数量	1	単価	
名称・規格		条件	単位	数量	単価	金額	摘要	
裏込砕石		再生クラッシュラン 40~0,全ての費用	m3	1				
合計								
単価							円/m3	

# 1次単価表

単価使用年月	2021.05
歩掛適用年月	2021.05
労務調整係数	1.000-00000 0.0 0

単 20号	天端コンクリート		単位	m	単位数量	10	単価	
名称・規格		条件	単位	数量	単価	金額	摘要	
コンクリート		小型構造物,バックホウ(クレーン機能付)打設,18-8-25(高炉),一般養生,全ての費用	m3	0.36				
型枠		一般型枠,小型構造物	m2	1.19				
目地板		瀝青繊維質目地板t=10	m2	0.04				
合計								
単価							円/m	

# 1次単価表

単価使用年月	2021.05
歩掛適用年月	2021.05
労務調整係数	1.000-00000 0.0 0

単 21号	埋戻し	土質:土砂	単位	m3	単位数量	1	単価	
名称・規格		条件	単位	数量	単価	金額	摘要	
	埋戻し	最大埋戻幅1m未満	m3	1				
	合計							
	単価						円/m3	

# 1次単価表

単価使用年月	2021.05
歩掛適用年月	2021.05
労務調整係数	1.000-00000 0.0 0

単 22号	石積		単位	m2	単位数量	1	単価	
名称・規格		条件	単位	数量	単価	金額	摘要	
	拾石積(裏石積)	厚さ20cm, 18- 8-40 高炉, 割栗石150-200mm	m2	1				単 50号
	合計							
	単価						円/m2	

# 1次単価表

単価使用年月	2021.05
歩掛適用年月	2021.05
労務調整係数	1.000-00000 0.0 0

単 23号	埋戻し	土質:土砂	単位	m3	単位数量	1	単価	
名称・規格		条件	単位	数量	単価	金額	摘要	
埋戻し		最大埋戻幅1m未満	m3	1				
合計								
単価							円/m3	

# 1次単価表

単価使用年月	2021.05
歩掛適用年月	2021.05
労務調整係数	1.000-00000 0.0 0

単 24号	基面整正		単位	m2	単位数量	1	単価	
名称・規格		条件	単位	数量	単価	金額	摘要	
基面整正			m2	1				
合計								
単価							円/m2	

# 1次単価表

単価使用年月	2021.05
歩掛適用年月	2021.05
労務調整係数	1.000-00000 0.0 0

単 25号	プレキャストU型側溝 1号U型側溝	U型側溝規格: 3種300A	単位	m	単位数量	1	単価	
名称・規格		条件	単位	数量	単価	金額	摘要	
U型側溝		据付け,無し,無し,道路用鉄筋Co側溝3種 JIS A 5372,300A 300×300×2000,無し,無し,有り,再生クラッシュラン	m	1			単 51号	
合計								
単価							円/m	

# 1次単価表

単価使用年月	2021.05
歩掛適用年月	2021.05
労務調整係数	1.000-00000 0.0 0

単 26号	モルタル充填		単位	m3	単位数量	1	単価	
名称・規格		条件	単位	数量	単価	金額	摘要	
モルタル練		高炉, 1:3, 全ての費用	m3	1				
合計								
単価							円/m3	

# 1次単価表

単価使用年月	2021.05
歩掛適用年月	2021.05
労務調整係数	1.000-00000 0.0 0

単 27号	側溝蓋	蓋版の規格:300 41.2×9.5×50	単位	枚	単位数量	1	単価	
名称・規格		条件	単位	数量	単価	金額	摘要	
蓋版		据付け,無し,道路用鉄筋Co側溝3種 JIS A 5372,300 41.2×9.5×50,無し,無し	枚	1			単 52号	
合計								
単価							円/枚	

# 1次単価表

単価使用年月	2021.05
歩掛適用年月	2021.05
労務調整係数	1.000-00000 0.0 0

単 28号	舗装版切断	舗装版種別:アスファルト舗装版,アスファルト舗装版厚:15cm以下	単位	m	単位数量	1	単価	
名称・規格		条件	単位	数量	単価	金額	摘要	
舗装版切断		アスファルト舗装版,15cm以下,全ての費用	m	1				
合計								
単価							円/m	

# 1次単価表

単価使用年月	2021.05
歩掛適用年月	2021.05
労務調整係数	1.000-00000 0.0 0

単 29号	舗装版破碎	舗装版種別:アスファルト舗装版, 舗装版厚:5cm	単位	m2	単位数量	1	単価	
名称・規格		条件	単位	数量	単価	金額	摘要	
舗装版破碎		アスファルト舗装版, 無し, 不要, 15cm以下, 有り, 全ての費用	m2	1				
合計								
単価							円/m2	

# 1次単価表

単価使用年月	2021.05
歩掛適用年月	2021.05
労務調整係数	1.000-00000 0.0 0

単 30号	コンクリート取壊し運搬処理	構造物区分:無筋構造物, 工法区分:機械施工	単位	m3	単位数量	1	単価	
名称・規格		条件	単位	数量	単価	金額	摘要	
構造物とりこわし・運搬・処分(複合)		無筋構造物, 機械施工+ダンプトラック10t積級, 無し, 無し, 不要, 無し, 15.5以下	m3	1			単 53号	
合計								
単価							円/m3	

# 1次単価表

単価使用年月	2021.05
歩掛適用年月	2021.05
労務調整係数	1.000-00000 0.0 0

単 31号	殻運搬	殻種別:アスファルト殻	単位	m3	単位数量	1	単価	
名称・規格		条件	単位	数量	単価	金額	摘要	
	殻運搬	舗装版破碎, 機械(騒音対策不要、厚15cm以下), 無し, 22.0km以下, 全ての費用	m3	1				
	合計							
	単価							円/m3

# 1次単価表

単価使用年月	2021.05
歩掛適用年月	2021.05
労務調整係数	1.000-00000 0.0 0

単 32号	殻処分	殻種別:アスファルト殻	単位	m3	単位数量	1	単価	
名称・規格		条件	単位	数量	単価	金額	摘要	
	処分費(m3)		m3	1				単 54号
	合計							
	単価							円/m3



# 1次単価表

単価使用年月	2021.05
歩掛適用年月	2021.05
労務調整係数	1.000-00000 0.0 0

単 33号	汚泥処分		単位	m3	単位数量	1	単価	
名称・規格		条件		単位	数量	単価	金額	摘要
処分費(m3)				m3	1			単 55号
合計								
単価								円/m3

# 1次単価表

単価使用年月	2021.05
歩掛適用年月	2021.05
労務調整係数	1.000-00000 0.0 0

単 34号	大型土のう		単位	袋	単位数量	1	単価	
名称・規格		条件		単位	数量	単価	金額	摘要
大型土のう工		撤去, 6m以下		袋	1			単 56号
土砂等運搬		標準, バックホウ山積0.8m3(平積0.6m3), 土砂(岩塊・玉石混り土含む), 無し, 3.0km以下		m3	1			
合計								
単価								円/袋

# 1次単価表

単価使用年月	2021.05
歩掛適用年月	2021.05
労務調整係数	1.000-00000 0.0 0

単 35号	交通誘導警備員		単位	人日	単位数量	1	単価	
名称・規格		条件	単位	数量	単価	金額	摘要	
交通誘導警備員B			人日	1			単 57号	
合計								
単価							円/人日	

# 1次単価表

単価使用年月	2021.05
歩掛適用年月	2021.05
労務調整係数	1.000-00000 0.0 0

単 36号	下層路盤(車道・路肩部)	路盤材種類:再生クラッシュラン RC-30, 仕上り厚:100mm	単位	m2	単位数量	1	単価	
名称・規格		条件	単位	数量	単価	金額	摘要	
下層路盤(車道・路肩部)		100mm, 1層施工, 再生クラッシュラン RC-30, 全ての費用	m2	1				
合計								
単価							円/m2	

# 1次単価表

単価使用年月	2021.05
歩掛適用年月	2021.05
労務調整係数	1.000-00000 0.0 0

単 37号	上層路盤(車道・路肩部)	路盤材種類:再生粒度調整砕石 RM-30, 仕上り厚:100mm	単位	m2	単位数量	1	単価	
名称・規格		条件	単位	数量	単価	金額	摘要	
上層路盤(車道・路肩部)		再生粒度調整砕石 RM-30, 100mm, 1層施工, 全ての費用	m2	1				
合計								
単価								円/m2

# 1次単価表

単価使用年月	2021.05
歩掛適用年月	2021.05
労務調整係数	1.000-00000 0.0 0

単 38号	表層(車道・路肩部)	材料種類:各種(2.30以上2.40t/m3未満), 材料規格:再生密粒度アスコン, 舗装厚:50mm, 平均幅員:3.0m超	単位	m2	単位数量	1	単価	
名称・規格		条件	単位	数量	単価	金額	摘要	
表層(車道・路肩部)		3.0m超, 50mm, 各種(2.30以上2.40t/m3未満), プライムコート PK-3, 全ての費用	m2	1				
合計								
単価								円/m2

# 1次単価表

単価使用年月	2021.05
歩掛適用年月	2021.05
労務調整係数	1.000-00000 0.0 0

単 39号	転落(横断)防止柵	柵高:1.1m, 作業区分:コンクリート建込	単位	m	単位数量	1	単価	
名称・規格		条件	単位	数量	単価	金額	摘要	
	防護柵(横断・転落防止柵)設置工	コンクリート建込, ビーム式・パネル式, 3m, 100m未満, 無	m	1			単 58号	
	合計							
	単価						円/m	

## 2次単価表

単価使用年月	2021.05
歩掛適用年月	2021.05
労務調整係数	1.000-00000 0.0 0

単 40号	処分費(m3)	条件	単位	m3	単位数量	金額	単価	摘要
名称・規格		条件	単位	数量	単価	金額	摘要	
	処分費 上勝町残土処分場		m3	100				
	合計							
	単価						円/m3	

## 2次単価表

単価使用年月	2021.05
歩掛適用年月	2021.05
労務調整係数	1.000-00000 0.0 0

単 41号	モルタル吹付工	5cm, 250m2未満, 無, 無	単位	m2	単位数量	金額	単価	摘要
名称・規格		条件	単位	数量	単価	金額	摘要	
	法面工(モルタル吹付) 厚5cm 単価補正1.300(FP3)		m2	1				
	諸雑費(まるめ)		式	1				
	合計							
	単価						円/m2	

## 2次単価表

単価使用年月	2021.05
歩掛適用年月	2021.05
労務調整係数	1.000-00000 0.0 0

単 42号	削孔工 礫質土		単位	本	単位数量	100	単価	
名称・規格		条件	単位	数量	単価	金額	摘要	
	土木一般世話役		人	6.1				
	特殊作業員		人	24.4				
	普通作業員		人	12.2				
	さく岩機[レッグドリル(空圧式)] 質量30kg級	機械条件:供用日当り損料	日	12.2				
	空気圧縮機[可搬式・エンジン駆動・スクレ] 排ガス型(第1次)10.5~11.0m <sup>3</sup> /min	機械条件:供用日当り損料	日	6.1				
	打込アダプタ φ90mm用		個	2.2				
	合計							
	単価							円/本

## 2次単価表

単価使用年月	2021.05
歩掛適用年月	2021.05
労務調整係数	1.000-00000 0.0 0

単 43号	削孔工 軟岩 (モルタルを含む)	条件	単位	本	単位数量	金額	単価	概要
名称・規格	条件	単位	数量	単価	金額	摘要		
土木一般世話役		人	10.4					
特殊作業員		人	41.6					
普通作業員		人	20.8					
さく岩機[レッグドリル(空圧式)] 質量30kg級	機械条件: 供用日当り損料	日	20.8					
空気圧縮機[可搬式・エンジン駆動・スクリュ] 排ガス型(第1次)10.5~11.0m3/min	機械条件: 供用日当り損料	日	10.4					
打込アダプタ φ90mm用		個	3					
合計								
単価								円/本

# 2次単価表

単価使用年月	2021.05
歩掛適用年月	2021.05
労務調整係数	1.000-00000 0.0 0

単 44号	鋼材挿入工		単位	本	単位数量	100	単価	
名称・規格		条件	単位	数量	単価	金額	摘要	
	ロックボルト		m	210				
	カップラー		個	100				
	チップ付きビット		個	100				
	諸雑費(まるめ)		式	1				
	合計							
	単価							円/本



## 2次単価表

単価使用年月	2021.05
歩掛適用年月	2021.05
労務調整係数	1.000-00000 0.0 0

単 45号	注入打設工 礫質土	単位	m3	単位数量	1	単価	
名称・規格		条件	単位	数量	単価	金額	摘要
	土木一般世話役		人	1			
	特殊作業員		人	2			
	普通作業員		人	1			
	クワトロミキ[上下2槽式] 200(L)×2	機械条件: 供用日当り損料	日	1			
	クワトロポン[横型単筒] 吐出量 30~70L/分	機械条件: 供用日当り損料	日	1			
	工事用水中モータポン[普通型] 潜水ポン 口径φ50mm 全揚程10m	機械条件: 供用日当り損料	日	1			
	発動発電機[ディーゼルエンジン駆動] 排出ガス対策型(第1次)13/15kVA	機械条件: 供用日当り損料	日	1			
	水槽(一般工事用)[鋼板製簡易水槽] 5m3	機械条件: 供用日当り損料	日	1			
	クワトロ注入工		m3	5			単 59号
	諸雑費(率)	3%	式	1			
	合計						
	単価						円/m3

## 2次単価表

単価使用年月	2021.05
歩掛適用年月	2021.05
労務調整係数	1.000-00000 0.0 0

単 46号	注入打設工 軟岩	単位	m3	単位数量	1	単価	
名称・規格		条件	単位	数量	単価	金額	摘要
	特殊作業員		人	2			
	普通作業員		人	1			
	土木一般世話役		人	1			
	グラウトミキサ[上下2槽式] 200(L)×2	機械条件:供用日当り損料	日	1			
	グラウトポンプ[横型単筒] 吐出量 30~70L/分	機械条件:供用日当り損料	日	1			
	工事中水用モーターポンプ[普通型] 潜水ポンプ 口径φ50mm 全揚程10m	機械条件:供用日当り損料	日	1			
	発動発電機[ディーゼルエンジン駆動] 排出ガス対策型(第1次)13/15kVA	機械条件:供用日当り損料	日	1			
	水槽(一般工事用)[鋼板製簡易水槽] 5m3	機械条件:供用日当り損料	日	1			
	グラウト注入工		m3	3.5			単 59号
	諸雑費(率)	3%	式	1			労務費
	合計						
	単価						円/m3

# 2次単価表

単価使用年月	2021.05
歩掛適用年月	2021.05
労務調整係数	1.000-00000 0.0 0

単 47号	頭部締付工		単位	本	単位数量	100	単価	
名称・規格		条件	単位	数量	単価	金額	摘要	
	土木一般世話役		人	2				
	普通作業員		人	6				
	角座金		個	100				
	ワッシャー		個	100				
	ナット		個	100				
	諸雑費(率)	2.5%	式	1				労務費
	合計							
	単価							円/本

## 2次単価表

単価使用年月	2021.05
歩掛適用年月	2021.05
労務調整係数	1.000-00000 0.0 0

単 48号	削孔機械の上下移動		単位	回	単位数量		
名称・規格		条件	単位	数量	単価	金額	摘要
	鉄筋挿入工 上下移動工 現場条件II 削孔機械の上下移動		回	1			
	諸雑費(まるめ)		式	1			
	合計						
	単価						円/回

## 2次単価表

単価使用年月	2021.05
歩掛適用年月	2021.05
労務調整係数	1.000-00000 0.0 0

単 49号	鉄筋挿入工の仮設足場工		単位	空m3	単位数量		
名称・規格		条件	単位	数量	単価	金額	摘要
	鉄筋挿入工 足場工 現場条件II 仮設足場の設置・撤去		空m3	1			
	諸雑費(まるめ)		式	1			
	合計						
	単価						円/空m3

## 2次単価表

単価使用年月	2021.05
歩掛適用年月	2021.05
労務調整係数	1.000-00000 0.0 0

単 50号	拾石積(裏石積)	厚さ20cm, 18- 8-40 高炉, 割栗石150-200mm	単位	m2	単位数量	50	単価	
名称・規格		条件	単位	数量	単価	金額	摘要	
	割栗石 150-200mm		m3	11.4				
	生コンクリート 18-8-40 高炉		m3	1.7				
	土木一般世話役		人	1				
	普通作業員		人	8.7				
	合計							
	単価							円/m2

## 2次単価表

単価使用年月	2021.05
歩掛適用年月	2021.05
労務調整係数	1.000-00000 0.0 0

単 51号	U型側溝	据付け,無し,無し,道路用鉄筋Co側溝3種 JIS A 5372, 300A 300×300×2000, 無し, 無し, 有り, 再生クラッシュラン	単位	m	単位数量	10	単価	
名称・規格		条件	単位	数量	単価	金額	摘要	
	U型側溝 昼間 L2000 1000kg以下 制約無 単価補正1.000 (FP3)		m	10				
	道路用鉄筋コンクリート側溝 3種 300A 300×300×2000		個	5				
	再生クラッシュラン RC-40		m3	0.48				
	諸雑費(まるめ)		式	1				
	合計							
	単価							円/m

## 2次単価表

単価使用年月	2021.05
歩掛適用年月	2021.05
労務調整係数	1.000-00000 0.0 0

単 52号	名称・規格	条件	単位	数量	単価	金額	単価	摘要
	蓋版	据付け,無し, 道路用鉄筋Co側溝3種 JIS A 5372, 300 41.2×9.5×50, 無し, 無し	単位	枚	単位数量	100	単価	
	蓋版	据付け,無し, 道路用鉄筋Co側溝3種 JIS A 5372, 300 41.2×9.5×50, 無し, 無し	単位	枚	100			
	蓋版	据付け,無し, 道路用鉄筋Co側溝3種 JIS A 5372, 300 41.2×9.5×50, 無し, 無し	単位	枚	100			
	諸雑費(まるめ)		式	1				
	合計							
	単価						円/枚	

## 2次単価表

単価使用年月	2021.05
歩掛適用年月	2021.05
労務調整係数	1.000-00000 0.0 0

単 53号	構造物とりこわし・運搬・処分 (複合)	無筋構造物,機械施工+ダンプトラック10t 積級,無し,無し,不要,無し,15.5以 下	単位	m3	単位数量	1	単価	
名称・規格		条件	単位	数量	単価	金額	摘要	
	構造物とりこわし	無筋構造物,機械施工,無し,無し,不要	m3	1			単 60号	
	処分費(m3)		m3	1			単 54号	
	殻運搬	Co(無筋・鉄筋)構造物とりこわし,機 械積込,無し,15.5km以下,全ての費 用	m3	1				
合計								
単価							円/m3	



## 2次単価表

単価使用年月	2021. 05
歩掛適用年月	2021. 05
労務調整係数	1.000-00000 0.0 0

単 54号	処分費 (m3)		単位	m3	単位数量	100	単価	
名称・規格		条件	単位	数量	単価	金額	摘要	
	処分費 若木リサイクルセンター L=14.1km		m3	100				
	合計							
	単価							円/m3

## 2次単価表

単価使用年月	2021. 05
歩掛適用年月	2021. 05
労務調整係数	1.000-00000 0.0 0

単 55号	処分費 (m3)		単位	m3	単位数量	100	単価	
名称・規格		条件	単位	数量	単価	金額	摘要	
	処分費 旭鉱石 L=28.8km		m3	100				
	合計							
	単価							円/m3

# 2次単価表

単価使用年月	2021.05
歩掛適用年月	2021.05
労務調整係数	1.000-00000 0.0 0

単 56号	大型土のう工	撤去, 6m以下	単位	袋	単位数量	10	単価	580.4
名称・規格		条件	単位	数量	単価	金額	摘要	
	土木一般世話役		人	0.069				
	特殊作業員		人	0.069				
	バックホリ運転	撤去, 6m以下	日	0.069				単 61号
	諸雑費(まるめ)		式	1				
	合計							
	単価							円/袋

## 2次単価表

単価使用年月	2021.05
歩掛適用年月	2021.05
労務調整係数	1.000-00000 0.0 0

単 57号	交通誘導警備員B		単位	人日	単位数量	1	単価	
名称・規格		条件	単位	数量	単価	金額	摘要	
	交通誘導警備員B		人	1				
	諸雑費(まるめ)		式	1				
	合計							
	単価							円/人日

## 2次単価表

単価使用年月	2021.05
歩掛適用年月	2021.05
労務調整係数	1.000-00000 0.0 0

単 58号	防護柵(横断・転落防止柵)設置工	コンクリート建込,ビーム式・パネル式, 3m, 100m 未満, 無	単位	m	単位数量	100	単価	
名称・規格		条件	単位	数量	単価	金額	摘要	
	横断・転落防止柵設置工 C0建込用 ビーム式・パネル式 単価補正1.350(FP3)		m	100				
	防護柵(P種)		m	100				
	諸雑費(まるめ)		式	1				
	合計							
	単価							円/m

# 3次単価表

単価使用年月	2021.05
歩掛適用年月	2021.05
労務調整係数	1.000-00000 0.0 0

単 59号	名称・規格	条件	単位	数量	単価	金額	単価	摘要
	ゲラウト注入工		単位	m3	単位数量	10		
	土木一般世話役		人	0.49				
	特殊作業員		人	0.98				
	普通作業員		人	0.49				
	モルタル		m3	11.4				
	諸雑費(率+まるめ)	21%	式	1				
	合計							
	単価						円/m3	

# 3次単価表

単価使用年月	2021.05
歩掛適用年月	2021.05
労務調整係数	1.000-00000 0.0 0

単 60号	構造物とりこわし	無筋構造物, 機械施工, 無し, 無し, 不要	単位	m3	単位数量	1	単価	6,815
名称・規格		条件	単位	数量	単価	金額	摘要	
	無筋構造物 昼間 機械施工 制約無 単価補正1.000 (FP3)		m3	1				
	諸雑費(まるめ)		式	1				
	合計							
	単価							円/m3

# 3次単価表

単価使用年月	2021.05
歩掛適用年月	2021.05
労務調整係数	1.000-00000 0.0 0

単 61号	名称・規格	条件	単位	日	単位数量	金額	単価	摘要
	ハックホリ運転	撤去, 6m以下				1	41,030	
	名称・規格	条件	単位	数量	単価	金額	摘要	
	運転手(特殊)		人	1				
	軽油 1.2号		L	74				
	ハックホリ(クローラ) [標準・クレーン機能付き] 山積0.8m3(平積0.6m3)2.9t吊		日	1.26				
	諸雑費(まるめ)		式	1				
	合計							
	単価						円/日	

# 機労材集計リスト（機械）

工事名	R3徳土 徳島上那賀線 上勝・旭堂平 道路改良工事					
単価コード	名称	規格	単位	数量	金額	摘要
L001010003	バックホウ(クローラ) [標準]	山積0.45m <sup>3</sup> (平積0.35m <sup>3</sup> )	日	0.569	3,511	
L001010004	バックホウ(クローラ) [標準・クレーン機能付き]	山積0.8m <sup>3</sup> (平積0.6m <sup>3</sup> )2.9t吊	日	0.689	7,648	
L001010007	バックホウ(クローラ) [標準]	山積0.8m <sup>3</sup> (平積0.6m <sup>3</sup> )	日	1.813	18,130	
L001010011	バックホウ(クローラ) [後方超小旋回型]	山積0.28m <sup>3</sup> (平積0.2m <sup>3</sup> )	日	0.122	737	
L001050002	ロードローラ[マカダム]	運転質量10～12t	日	0.137	694	
L001060003	タイヤローラ[普通型]	運転質量8～20t	日	0.77	3,902	
L001070002	振動ローラ(舗装用) [ハンドガイト式]	運転質量0.8～1.1t	日	2.344	4,571	
L001070011	振動ローラ(舗装用) [搭乗・コンパインド式]	運転質量3～4t	日	0.177	750	
L001180001	タンク及びびらま	質量 60～80kg	日	0.576	364	
L001210002	アスファルトフィニッシャ	[ホイール型] 舗装幅2.3～6.0m	日	0.13	4,169	
M000202015	バックホウ(クローラ) [標準]	排ガス型(第2次) 山積0.28m <sup>3</sup>	供用日	0.848	6,722	
M000202028	バックホウ(クローラ) [標準]	排ガス型(第1次) 山積0.45m <sup>3</sup>	供用日	0.621	6,206	
M000202090	バックホウ(クローラ型) [標準型・超低騒音型]	排出ガス対策型(第3次基準値) 山積0.8m <sup>3</sup>	供用日	1.716	36,347	
M000301005	ダンプトラック[オンロード・ティエゼル]	10t積級	供用日	9.981	203,570	
M000571002	グラウトポンプ [横型単筒]	吐出量 30～70L/分	日	0.099	95	
M000572004	グラウトミキサ [上下2槽式]	200(L)×2	日	0.099	79	
M000603004	さく岩機[レックトルル(空圧式)]	質量30kg級	日	4.396	1,261	



## 機労材集計リスト（機械）

工事名	R 3 徳土 徳島上那賀線 上勝・旭堂平 道路改良工事					
単価コード	名称	規格	単位	数量	金額	摘要
M000604006	大型ブレーカ(ベースマシン含まず)[油圧式]	質量1300kg級	供用日	0.218	2,444	
M000701015	モータクレータ[土工用・排ガス対策型(第2次)]	ブレード幅3.1m	供用日	0.616	11,268	
M000801009	ロードローラ[マカダム・排ガス対策型(第2次)]	運転質量10t 締固め幅2.1m	供用日	0.642	8,724	
M000903010	コンクリートポンプ車[トラック架装・ブーム式]	圧送能力 90～110m <sup>3</sup> /h	供用日	1.944	100,694	
M001161010	コンクリートカッタ[バキューム式・湿式]	切削深20cm級 ブレード径φ56cm	供用日	0.061	331	
M001201053	空気圧縮機[可搬式・エンジン駆動・スクリュ]	排ガス型(第1次)10.5～11.0m <sup>3</sup> /min	日	2.198	9,057	
M001305003	工事用水中モータポンプ[普通型]	潜水ポンプ 口径φ50mm 全揚程10m	日	0.099	4	
M001510025	発動発電機[ディーゼルエンジン駆動]	排ガス対策型(第1次)13/15kVA	日	0.099	108	
M002065002	水槽(一般工事用)[鋼板製簡易水槽]	5m <sup>3</sup>	日	0.099	34	
	合計額				431,420	

## 見積単価一覧表

工事名	R 3 徳土 徳島上那賀線 上勝・旭堂平 道路改良工事			
名称	規格	単位	単価	備考
処分費	コンクリート殻（無筋）	m3	2,500	運搬距離 L=14.1km
処分費	アスファルト殻	m3	2,500	運搬距離 L=14.1km
処分費	汚泥	m3	33,000	運搬距離 L=28.8km
処分費	土砂	m3	800	運搬距離 L=10.4km

鉄筋挿入工は一般社団法人全国特定法面保護協会 ロックボルト工積算資料 積算例 平成27年度を準用











床掘残土総括表

種別	土質	f	床掘		埋戻		備考
			N	C	N	C	
			31	29		14	
作業土工一式	土砂	0.9	26	23		11	$23/29=0.79$ $14 \times 0.79=11$
	軟岩Ⅰ	1.15	5	6		3	$6/29=0.21$ $14 \times 0.21=3$
	軟岩Ⅱ	1.2	0	0		0	$0/29=0.00$ $14 \times 0.00=0$
<b>計</b>				29		14	$12+3+0=15$ 残土(C)
	土砂			23		11	$23-11=12$
	軟岩Ⅰ			6		3	$6-3=3$
	軟岩Ⅱ			0		0	$0-0=0$





# 道 路 土 工 数 量 計 算 書

測 点	距 離	オープン掘削 土砂									摘 要
		断 面	平 均	数 量	断 面	平 均	数 量	断 面	平 均	数 量	
No. 1 + 11.500	-	1.3									
No. 2	8.50	0.9	1.10	9.4							
No. 2 + 10.000	10.00	1.0	0.95	9.5							
No. 2 + 12.500	2.50	1.1	1.05	2.6							
No. 2 + 15.000	2.50	1.0	1.05	2.6							
No. 2 + 17.500	2.50	0.9	0.95	2.4							
No. 3	2.50	0.9	0.90	2.3							
No. 3 + 2.500	2.50	0.9	0.90	2.3							
No. 3 + 6.400	3.90	1.1	1.00	3.9							7.20×0.15 =1.1
合 計	34.90			35.0							

## 道 路 土 工 数 量 計 算 書

測 点	距 離	片切掘削 土砂			片切掘削 軟岩						摘 要
		断 面	平 均	数 量	断 面	平 均	数 量	断 面	平 均	数 量	
No. 1 + 16.600	-	5.5									
No. 2	3.40	5.5	5.50	18.7	0.0						
No. 2 + 10.000	10.00	11.4	8.45	84.5	0.9	0.45	4.5				
No. 2 + 12.500	2.50	7.2	9.30	23.3	0.8	0.85	2.1				
No. 2 + 15.000	2.50	5.6	6.40	16.0	0.7	0.75	1.9				
No. 2 + 17.500	2.50	7.7	6.65	16.6	0.1	0.40	1.0				
No. 3	2.50	6.3	7.00	17.5	0.1	0.10	0.3				
No. 3 + 2.500	2.50	3.3	4.80	12.0	0.1	0.10	0.3				
No. 3 + 5.000	2.50	3.3	3.30	8.3	0.1	0.10	0.3				
合 計	28.40			196.9			10.4				

# 道 路 土 工 数 量 計 算 書

測 点	距 離	小規模掘削 土砂									摘 要
		断 面	平 均	数 量	断 面	平 均	数 量	断 面	平 均	数 量	
No. 1 + 16.600	-										
No. 2	3.40										
No. 2 + 10.000	10.00										
No. 2 + 12.500	2.50	0.0									
No. 2 + 15.000	2.50	2.0	1.00	2.5							
No. 2 + 17.500	2.50	3.6	2.80	7.0							
No. 3	2.50	1.3	2.45	6.1							
No. 3 + 2.500	2.50	0.0	0.65	1.6							
No. 3 + 5.000	2.50										
合 計	28.40			17.2							

# 道路土工数量計算書

測点	距離	路床盛土 B < 2.5			路体盛土 B < 2.5			路体盛土 2.5 ≤ B < 4.0			摘要
		断面	平均	数量	断面	平均	数量	断面	平均	数量	
No. 1 + 11.500	-	0.2			0.0						
No. 1 + 16.600	5.10	0.2	0.20	1.0	0.0	0.00	0.0				
No. 1 + 16.600	0.00	0.2	0.20	0.0	0.1	0.05	0.0				
No. 2	3.40	0.2	0.20	0.7	0.1	0.10	0.3				
No. 2 + 10.000	10.00	0.2	0.20	2.0	1.8	0.95	9.5				
No. 2 + 12.500	2.50	0.2	0.20	0.5	3.1	2.45	6.1				
No. 2 + 15.000	2.50	0.2	0.20	0.5	4.7	3.90	9.8				
No. 2 + 17.500	2.50	0.2	0.20	0.5	4.1	4.40	11.0	0.0			
No. 3	2.50	0.2	0.20	0.5	3.4	3.75	9.4	2.3	1.15	2.9	
No. 3 + 2.500	2.50	0.2	0.20	0.5	4.0	3.70	9.3	0.6	1.45	3.6	
No. 3 + 5.000	2.50	0.2	0.20	0.5	4.0	4.00	10.0	0.0	0.30	0.8	
No. 3 + 5.000	0.00	0.2	0.20	0.0	0.0	2.00	0.0				
No. 3 + 6.400	1.40	0.2	0.20	0.3	0.0	0.00	0.0				
合計	34.900			7.0			65.4			7.3	

作業土工数量集計表

種 別	床掘 (m <sup>3</sup> )		床掘B' (m <sup>3</sup> )		床掘計 (m <sup>3</sup> )		埋戻 (m <sup>3</sup> )		基面整正 (m <sup>2</sup> )	
	土砂	軟岩 I	土砂	軟岩 I	土砂	軟岩 I	転圧有	転圧無	土砂	軟岩 I
擁壁工										
擁壁工	26.3	5.1			26.3	5.1	10.2		18.0	
石積復旧							0.7			
<b>擁壁作業土工合計</b>	<b>26.3</b>	<b>5.1</b>			<b>26.3</b>	<b>5.1</b>	<b>10.9</b>		<b>18.0</b>	
排水構造物工										
排水構造物工一式							3.2		14.4	
<b>排水構造物工合計</b>							<b>3.2</b>		<b>14.4</b>	
<b>合 計</b>					<b>26.3</b>	<b>5.1</b>	<b>14.1</b>		<b>32.4</b>	







擁壁工 作業土工計算書

測 点	距 離	床掘(1m以上2m未満) 土砂			床掘(1m以上2m未満) 軟岩						摘 要
		断 面	平 均	数 量	断 面	平 均	数 量	断 面	平 均	数 量	
No. 1 + 16.600	-	1.3			0.0						
No. 2	3.44	1.3	1.30	4.5	0.0	0.00	0.0				
No. 2 + 10.000	10.05	0.7	1.00	10.1	0.3	0.15	1.5				
No. 2 + 12.500	2.50	0.7	0.70	1.8	0.3	0.30	0.8				
No. 2 + 15.000	2.49	0.8	0.75	1.9	0.3	0.30	0.7				
No. 2 + 17.500	2.49	0.8	0.80	2.0	0.2	0.25	0.6				
No. 3	2.49	0.8	0.80	2.0	0.2	0.20	0.5				
No. 3 + 2.500	2.48	0.8	0.80	2.0	0.2	0.20	0.5				
No. 3 + 5.000	2.48	0.8	0.80	2.0	0.2	0.20	0.5				
合 計	28.42			26.3			5.1				

擁壁工 作業土工計算書

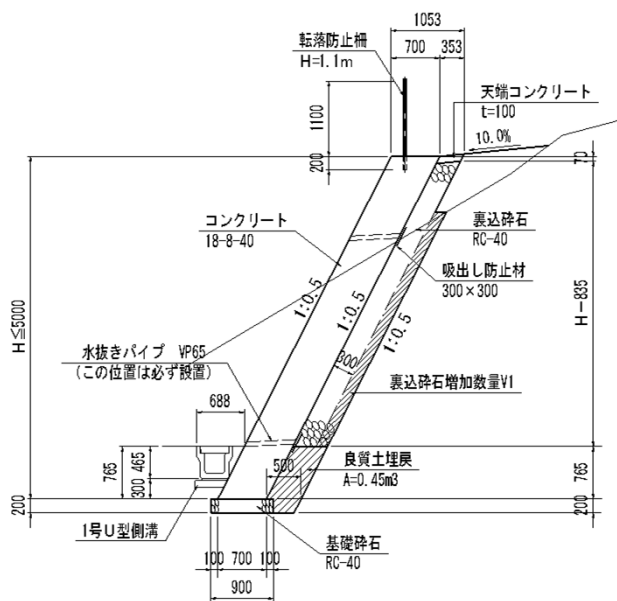
測 点	距 離	埋戻 (W1<1m)			埋戻 (W1<1m) 良質土						摘 要
		断面	平均	数量	断面	平均	数量	断面	平均	数量	
No. 1 + 16.600	-	0.2									
No. 2	3.44	0.2	0.20	0.7							
No. 2 + 10.000	10.05	0.2	0.20	2.0							
No. 2 + 12.500	2.50	0.2	0.20	0.5							
No. 2 + 15.000	2.49	0.2	0.20	0.5							
No. 2 + 17.500	2.49	0.2	0.20	0.5							
No. 3	2.49	0.2	0.20	0.5							
No. 3 + 2.500	2.48	0.2	0.20	0.5							
No. 3 + 5.000	2.48	0.2	0.20	0.5							
No. 1 + 16.600					0.5	0.25	0.0				
No. 2	3.44				0.5	0.50	1.7				
No. 2 + 5.500	5.54				0.5	0.50	2.8				
合 計	37.40			5.7			4.5				

もたれ式擁壁 数量集計表

名 称	規 格	単位	もたれ式擁壁 (3.0m ≤ H ≤ 8.0m)			備 考
			数 量			
			1号もたれ式擁壁	2号もたれ式擁壁	合 計	
<b>場所打擁壁工 (1)</b>						
<b>1号もたれ式擁壁</b>						
延 長		m	9.0		9.0	
コンクリート	18-8-40	m <sup>3</sup>	27.01		27.01	基礎材有り
裏込砕石	RC-40	m <sup>3</sup>	15.34		15.34	
型 枠	一般	m <sup>2</sup>	86.28		86.28	
足場工	単管傾斜足場	掛m <sup>2</sup>	43.1		43.1	
基礎砕石	RC-40 t=20cm	m <sup>2</sup>	8.08		8.08	
目地材	t=10mm	m <sup>2</sup>	2.7		2.7	
水抜きパイプ	VP φ65	m	9.0		9.0	
吸出防止材	300×300	枚	13		13	
<b>場所打擁壁工 (2)</b>						
<b>2号もたれ式擁壁</b>						
延 長		m		19.4	19.4	
コンクリート	18-8-40	m <sup>3</sup>		131.82	131.82	
型 枠	一般	m <sup>2</sup>		218.71	218.71	
足場工	単管傾斜足場	掛m <sup>2</sup>		141.1	141.1	
基礎砕石	RC-40 t=20cm	m <sup>2</sup>		9.91	9.91	
裏込砕石	RC-40	m <sup>3</sup>		43.00	43.00	
ペーライン	t=5cm	m <sup>2</sup>		50.25	50.25	
目地材	t=10mm	m <sup>2</sup>		13.2	13.2	
水抜きパイプ	VP φ65	m		43.9	43.9	
吸出防止材	300×300	枚		44	44	
<b>【作業土工】</b>						
基面整正		m <sup>2</sup>	8.1	9.9	18.0	土砂
天端コンクリート		m	9.0	19.4	28.4	
(10.0m当たり)						
コンクリート	18-8-25(20)	m <sup>3</sup>			0.36	
型 枠	小型	m <sup>2</sup>			1.19	
目地材	t=10mm	m <sup>2</sup>			0.04	

# 数 量 計 算 書

レベル2 : 工種	擁壁工
レベル3 : 種別	場所打擁壁工(1) (構造物単位)
名称	1号もたれ式擁壁



- 注) 1.伸縮目地 (t=10mm) は、10m以下の間隔で設置すること。  
 2.水抜きパイプ (VP65) は、3.0m2(こ1箇所程度の間隔)で設置すること。  
 3.水抜きパイプ設置箇所には、吸出し防止材 (300×300点在) を設けること。

名称	規格	算 式	単位	計
		No.1+16.60 ~ No.2+ 5.50	m	9.0
(1.0m当たり)				
コンクリート	18-8-40	0.700×H	m <sup>3</sup>	
型 枠	一般	1.118×H	m <sup>2</sup>	
裏型枠	〃	1.118×H	m <sup>2</sup>	
		※ 斜比 1:0.5=1.118		
足場工	単管傾斜足場	1.118×H	掛m <sup>2</sup>	
裏込碎石	RC-40	0.335×(H-0.835)	m <sup>3</sup>	
裏込碎石増加数量	RC-40	V1	m <sup>3</sup>	
基礎碎石	RC-40 t=20cm	0.900	m <sup>2</sup>	
目地材	t=10mm	コンクリート体積/10	m <sup>2</sup>	
水抜きパイプ	VP φ 65	コンクリート体積/3	m	
吸出し防止材	300×300	水抜きパイプ延長/底面幅	枚	





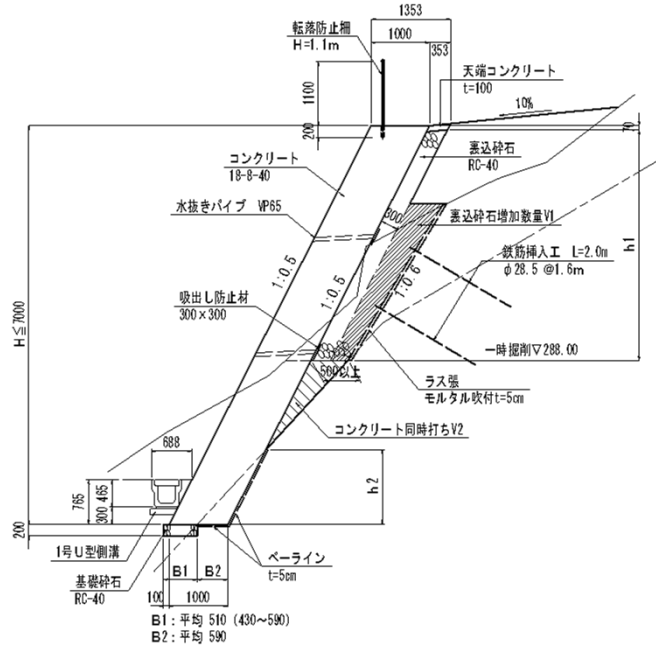






# 数 量 計 算 書

レベル2 : 工種	擁壁工
レベル3 : 種別	場所打擁壁工(2)
名称	2号もたれ式擁壁



- 注) 1.伸縮目地 (t=10mm) は、10m以下の間隔で設置すること。  
 2.水抜きパイプ (VP65) は、3.0m<sup>2</sup>に1箇所程度の間隔で設置すること。  
 3.水抜きパイプ設置箇所には、吸出防止材 (300×300点在) を設けること。

名称	規格	算 式	単位	計
		No.2+5.50 ~ No.3+5.00	m	19.4
(1.0m当たり)				
コンクリート	18-8-40	1.000×H + V2	m <sup>3</sup>	
型 枠	一般	1.118×H	m <sup>2</sup>	
裏型枠	〃	1.118×h1+0.078	m <sup>2</sup>	
		※ 斜比 1:0.5=1.118		
足場工	単管傾斜足場	1.118×H	掛m <sup>2</sup>	
裏込砕石	RC-40	0.335×h1	m <sup>3</sup>	
裏込砕石増加数量	RC-40	V1	m <sup>3</sup>	
基礎砕石	RC-40 t=20cm	0.51(平均)	m <sup>2</sup>	
ペーライン	t=5cm	1.118×h2 + 0.590	m <sup>2</sup>	
目地材	t=10mm	コンクリート体積/10	m <sup>2</sup>	
水抜きパイプ	VP φ 65	コンクリート体積/3	m	
吸出防止材	300×300	水抜きパイプ延長/底面幅	枚	



















石・ブロック積(張) 作業 土工 計算 書

測 点	距 離	埋戻 (W1<1m)									摘 要
		断 面	平 均	数 量	断 面	平 均	数 量	断 面	平 均	数 量	
No. 2 + 12.519	-	0.1									
No. 2 + 15.000	2.47	0.1	0.10	0.2							
No. 2 + 17.500	2.47	0.1	0.10	0.2							
No. 3	2.75	0.0	0.05	0.1							
No. 3 + 2.099	2.07	0.0	0.00	0.0							
合 計	9.76			0.5							





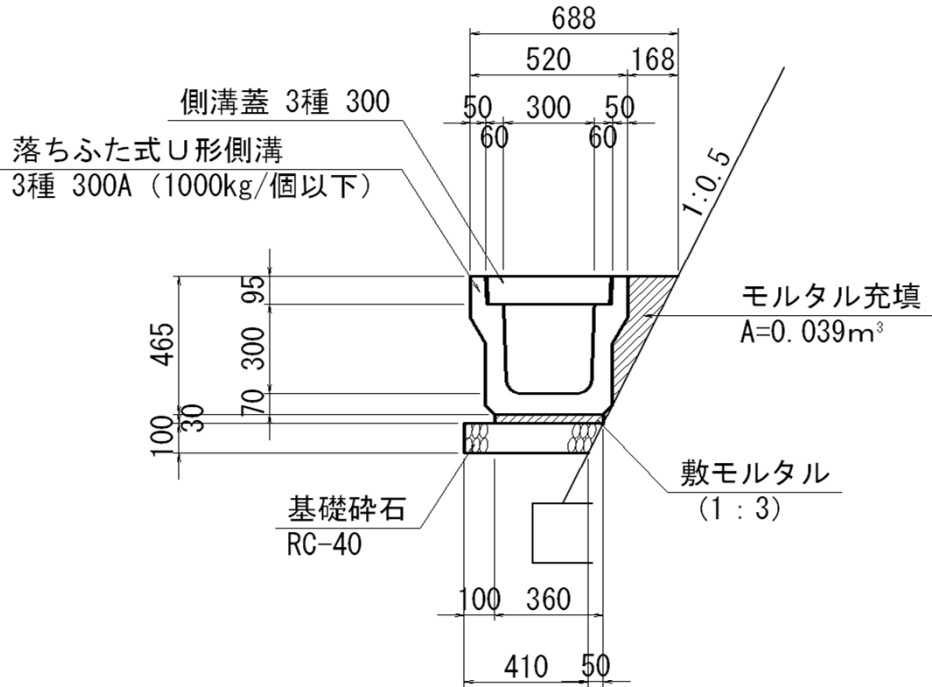


排水構造物工 作 業 土 工 計 算 書

測 点	距 離	床掘(1m以上2m未満) 土砂			埋戻 (W1<1m)						摘 要
		断 面	平 均	数 量	断 面	平 均	数 量	断 面	平 均	数 量	
No. 1 + 11.500	—	(擁壁工で計上)			0.1						
No. 1 + 16.600	5.24				0.1	0.10	0.5				
No. 2	3.43				0.1	0.10	0.3				
No. 2 + 10.000	10.05				0.1	0.10	1.0				
No. 2 + 12.500	2.50				0.1	0.10	0.3				
No. 2 + 15.000	2.49				0.1	0.10	0.2				
No. 2 + 17.500	2.49				0.1	0.10	0.2				
No. 3	2.49				0.1	0.10	0.2				
No. 3 + 2.500	2.48				0.1	0.10	0.2				
No. 3 + 5.000	2.48				0.1	0.10	0.2				
No. 3 + 6.400	1.39				0.1	0.10	0.1				
合 計	35.04			0.0			3.2				

# 数 量 計 算 書

レベル2 : 工種	排水構造物工
レベル3 : 種別	側溝工
構造物名称	1号U型側溝



名 称	規 格	算 式	単 位	計
	延長 右側	No.1+11.50 ~ No.3+6.40	m	35.0
			合計	m 35.0
(10.0m当たり)				
U型側溝	3種 300A	10.0/2.0	個	5.0
敷モルタル	1:3	0.36×0.03×10.0	m³	0.11
基礎砕石	RC-40 t=10cm	(0.410+0.025)×0.10×10.0	m³	0.44
側溝蓋	3種 300	10.0/0.50	枚	20.0
モルタル充填	1:3	0.039×10.0	m³	0.39
【作業土工】	(一式当り)			
基面整正		0.41×35.0	m²	14.4











仮設工 モルタル吹付 数量計算書											
測点	距離	モルタル吹付									摘要
		断面	平均	数量	断面	平均	数量	断面	平均	数量	
No. 2 + 4.000	—	0.00									
No. 2 + 5.500	1.51	1.88	0.940	1.42							
No. 2 + 6.780	1.28	2.46	2.170	2.78							
No. 2 + 10.000	3.23	2.50	2.480	8.01							
No. 2 + 12.500	2.50	2.43	2.465	6.16							
No. 2 + 15.000	2.49	2.57	2.500	6.23							
No. 3 + 17.500	2.49	4.15	3.360	8.37							
No. 3	2.49	2.70	3.425	8.53							
No. 3 + 2.500	2.48	2.09	2.395	5.94							
No. 3 + 4.000	1.49	2.09	2.090	3.11							
No. 3 + 5.000	0.98	0.81	1.450	1.42							
合計	20.94			51.97							



# 仮設工 足場工 数量計算書

測 点	距 離	足場工									摘 要
		断 面	平 均	数 量	断 面	平 均	数 量	断 面	平 均	数 量	
No. 2 + 4.500	-	3.9									
No. 2 + 10.000	5.52	3.9	3.90	21.5							
No. 2 + 12.500	2.50	4.7	4.30	10.8							
No. 2 + 15.000	2.49	5.3	5.00	12.5							
No. 2 + 17.500	2.49	5.1	5.20	12.9							
No. 3	2.49	4.8	4.95	12.3							
No. 3 + 2.500	2.48	5.6	5.20	12.9							
No. 3 + 5.000	2.47	5.6	5.60	13.8							
合 計	20.44			96.7							









コンクリート取壊し 数量計算書

測 点	距 離	コンクリート取壊し (無筋)									摘 要
		断 面	平 均	数 量	断 面	平 均	数 量	断 面	平 均	数 量	
No. 1 + 11.50		0.28									
No. 2 +	8.50	0.28	0.280	2.38							
No. 2 + 10.00	10.00	0.28	0.280	2.80							
No. 2 12.50	2.50	0.28	0.280	0.70							
No. 2 + 15.00	2.50	0.28	0.280	0.70							
No. 2 + 17.50	2.50	0.28	0.280	0.70							
No. 3	2.50	0.27	0.275	0.69							
No. 3 + 2.50	2.50	0.27	0.270	0.68							
No. 3 + 6.40	3.90	0.27	0.270	1.05							
合 計	34.90	9.70									

アスファルト取壊し 数 量 計 算 書

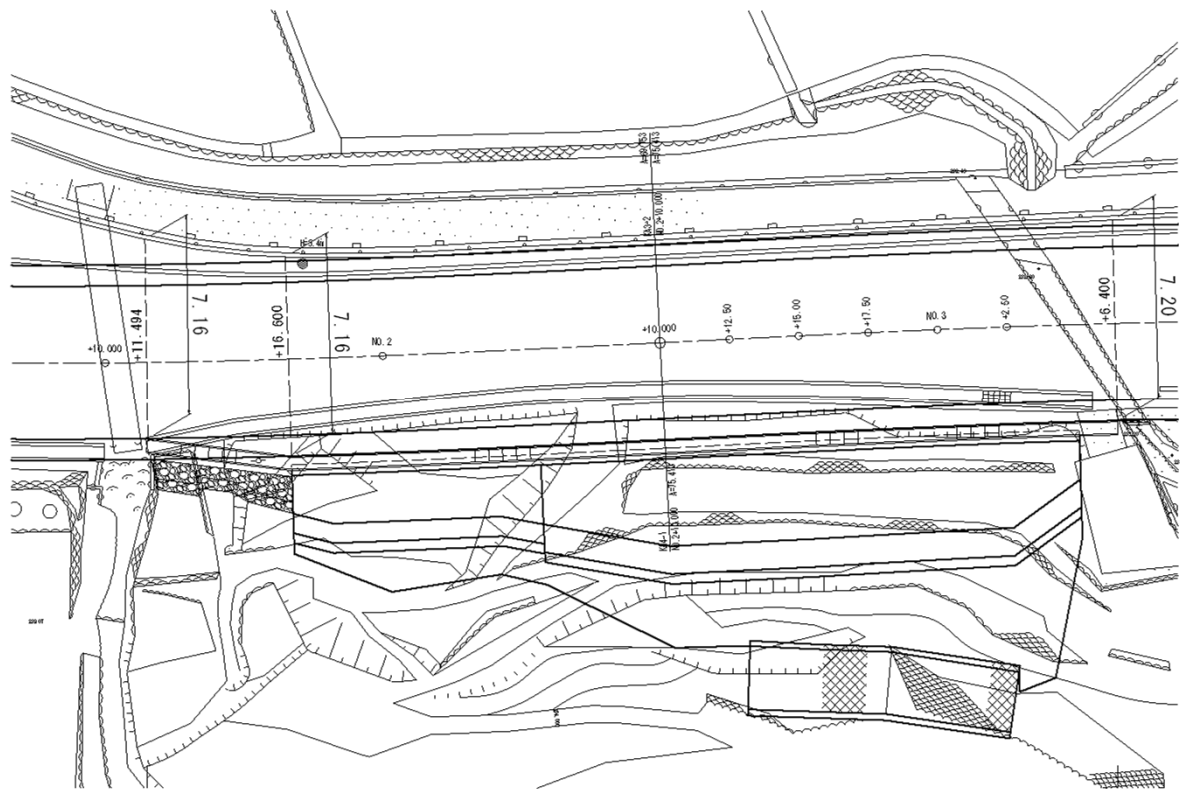
測 点	距 離	アスファルト舗装版取壊し									摘 要
		断 面	平 均	数 量	断 面	平 均	数 量	断 面	平 均	数 量	
No. 1 + 11.50		7.16									
No. 2 +	8.50	5.12	6.14	52.2							
No. 2 + 10.00	10.00	4.87	5.00	50.0							
No. 2 12.50	2.50	4.98	4.93	12.3							
No. 2 + 15.00	2.50	5.13	5.06	12.7							
No. 2 + 17.50	2.50	5.33	5.23	13.1							
No. 3	2.50	5.57	5.45	13.6							
No. 3 + 2.50	2.50	5.79	5.68	14.2							
No. 3 + 6.40	3.90	6.80	6.30	24.6							
合 計	34.90	192.7									





# 舗 装 工 数 量 計 算 書

測 点	距 離	車道舗装 (表層)			車道舗装 (上層路盤)			車道舗装 (下層路盤)			摘 要
		断 面	平 均	数 量	断 面	平 均	数 量	断 面	平 均	数 量	
No. 1 + 11.500	—	7.16			7.16			7.16			
No. 1 + 16.600	5.100	7.16	7.160	36.52	7.16	7.160	36.52	7.16	7.160	36.52	
No. 2	3.400	7.01	7.085	24.09	7.01	7.085	24.09	7.01	7.085	24.09	
No. 2 + 10.000	10.000	7.01	7.010	70.10	7.01	7.010	70.10	7.01	7.010	70.10	
No. 2 + 12.500	2.500	7.00	7.005	17.51	7.00	7.005	17.51	7.00	7.005	17.51	
No. 2 + 15.000	2.500	7.02	7.010	17.53	7.02	7.010	17.53	7.02	7.010	17.53	
No. 2 + 17.500	2.500	7.05	7.035	17.59	7.05	7.035	17.59	7.05	7.035	17.59	
No. 3	2.500	7.05	7.050	17.63	7.05	7.050	17.63	7.05	7.050	17.63	
No. 3 + 2.500	2.500	7.09	7.070	17.68	7.09	7.070	17.68	7.09	7.070	17.68	
No. 3 + 6.400	3.900	7.20	7.145	27.87	7.20	7.145	27.87	7.20	7.145	27.87	



合 計	34.90			246.52			246.52				246.52	